

# JIZERKY PŘES PŘEHRADU

## Výlet do Jizerských hor v okolí Liberce

Výlet přes přehradu Josefův Důl, Sklářskou osadu Kristiánov, Lovecký zámek Nová Louka, jeskyně Valhala a Bedřichovské sedlo (772 m)

**Termín:** středy / pátky /  
soboty / neděle

**Doprava:** autem **Cena za akci:** 2000 Kč



Obrázek 1: Josefův důl, dostupné z: <https://www.tuzemska-dovolena.cz/obec-josefuv-dul/>

**Převzetí psa:** ráno na adrese majitele  
možnost vzít pejska už den předem odpoledne za stejnou cenu

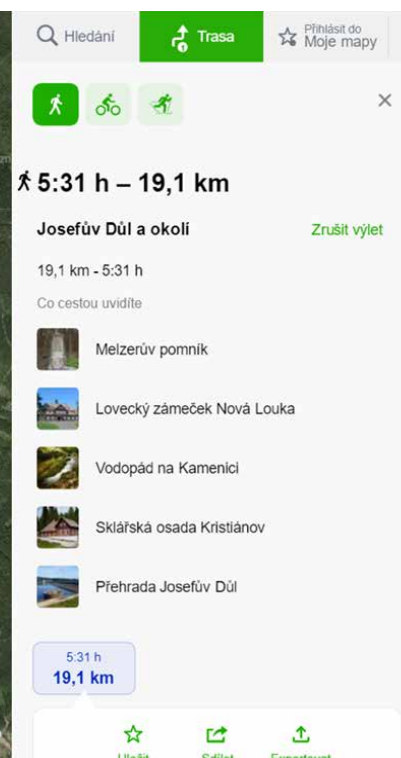
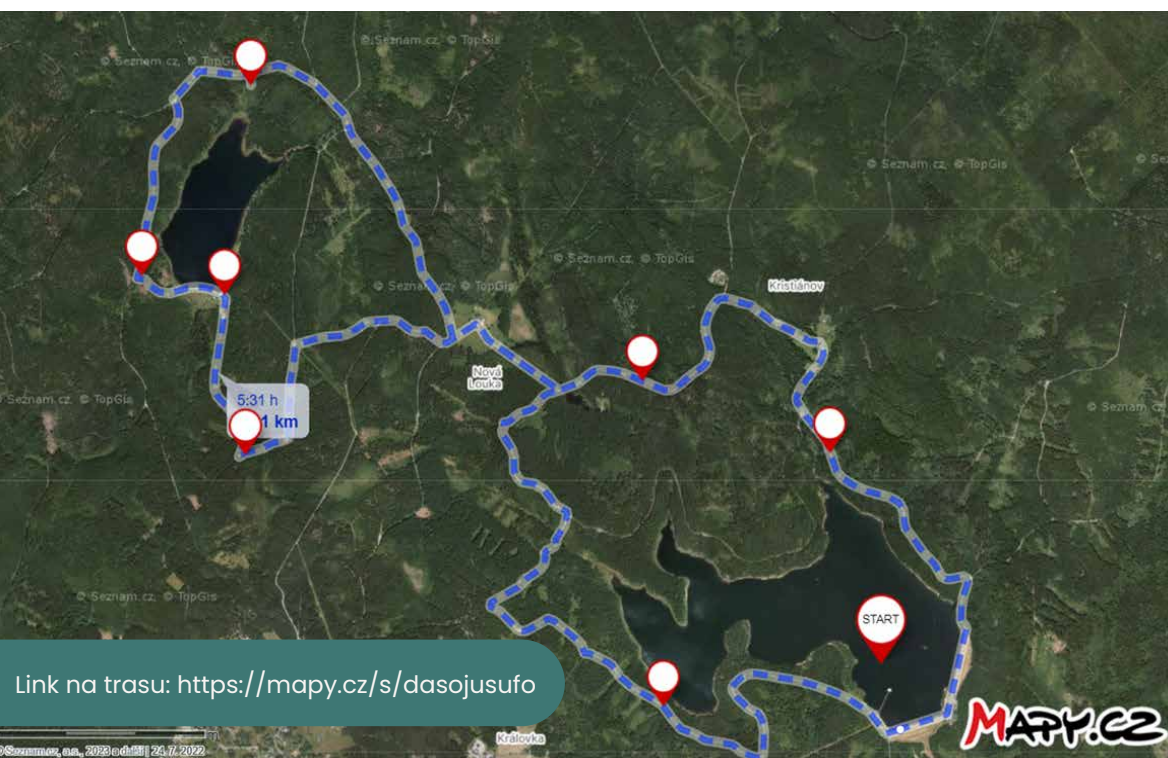
**Vrácení psa:** kolem 17:00 (bude upřesněno) na adrese majitele

**Pro jakého psa/psy je akce vhodná a podmínky, co musí zvládnout:** vhodné pro aktivního psa, který má rád vodu a kopce, trasa za den max 20 km, podle situace možná úprava trasy.

**Jakého psa/psy zvládnou:** 1 velký nebo dva menší až střední psi jednoho majitele, dobře zvladatelní, mohou tahat, poslušní na základní povely.

>> Na akci bude pes pouze majitele, žádní cizí.

**Co s sebou:** oblíbené mlsky, postroj + vodítko



Link na trasu: <https://mapy.cz/s/dasojusufo>